



PALÉO-GUIDE

NEUVILLE

N 46° 41' 51.15" – O 71° 34' 34.84"

L'objectif des Paléo-guide, est de vous documenter lors des sorties organisées par la Société de Paléontologie du Québec. Ces guides vous aideront à mieux profiter des sites visités et de découvrir tout l'intérêt paléontologique de ces fenêtres sur le temps. Chaque site se situe de préférences en bord de cours d'eau alliant à la fois le plaisir de la découverte de beaux paysages et l'intérêt scientifique. Ces sites sont en accès libre sur le bord de l'eau, la sécurité, le respect de l'environnement et des riverains doit toujours être pris en compte lors de vos excursions. Nous vous souhaitons un bon voyage à travers le temps.

Vous pouvez accéder à l'ensemble des paléo-guides disponibles sur le site Internet de la société de Paléontologie du Québec au www.paleospq.org dans la section des Excursions. Un index fait l'inventaire des sites du point de vue géographique et géologique. Il contient des informations sommaires sur les sites couverts par les Paléo-Guide, cet index s'enrichit au fur et à mesure de la publication des Paléo-Guides.

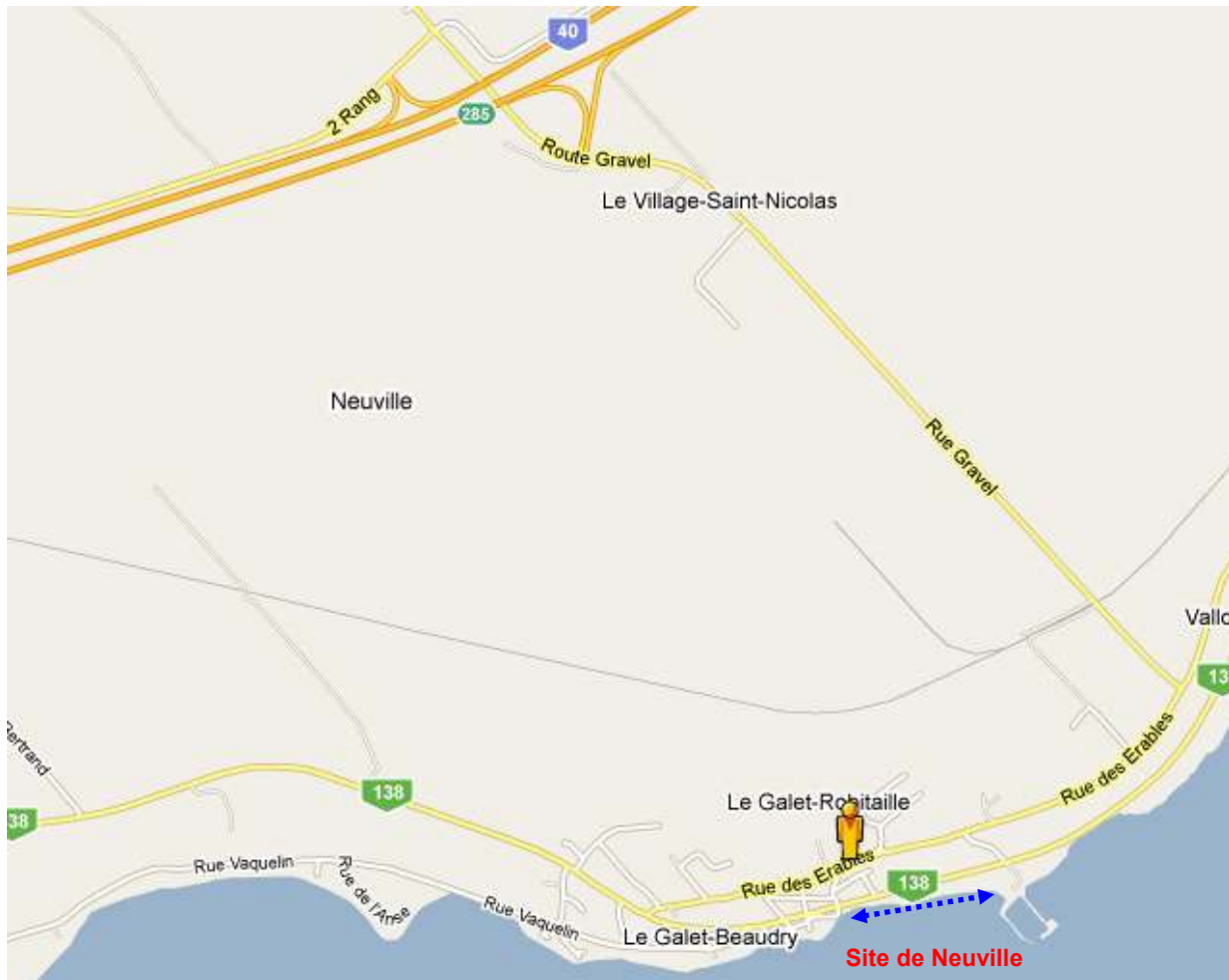
Table des matières

1.	Contexte Géographique.....	2
2.	Contexte Géologique	3
3.	Liste des fossiles du membre de Grondines	5
4.	Identification des fossiles du membre de Grondines	6
5.	Bibliographie et source	8



1. Contexte Géographique

Ce site est situé à Neuville sur le bord du St-Laurent à environ 30km à l'ouest du centre ville de Québec. Les cartes ci-dessous provenant de MapQuest, permettent de situer le site dans son contexte géographique. **Accès** : En voiture de Montréal, prenez l'autoroute 40 (direction Est), sortie 285, direction sud Neuville. Tournez à droite sur la rue des Erables, puis à Gauche sur la Route du Quai, à droite sur la 138, stationnement sur la gauche proche du transformateur Hydro-Québec.

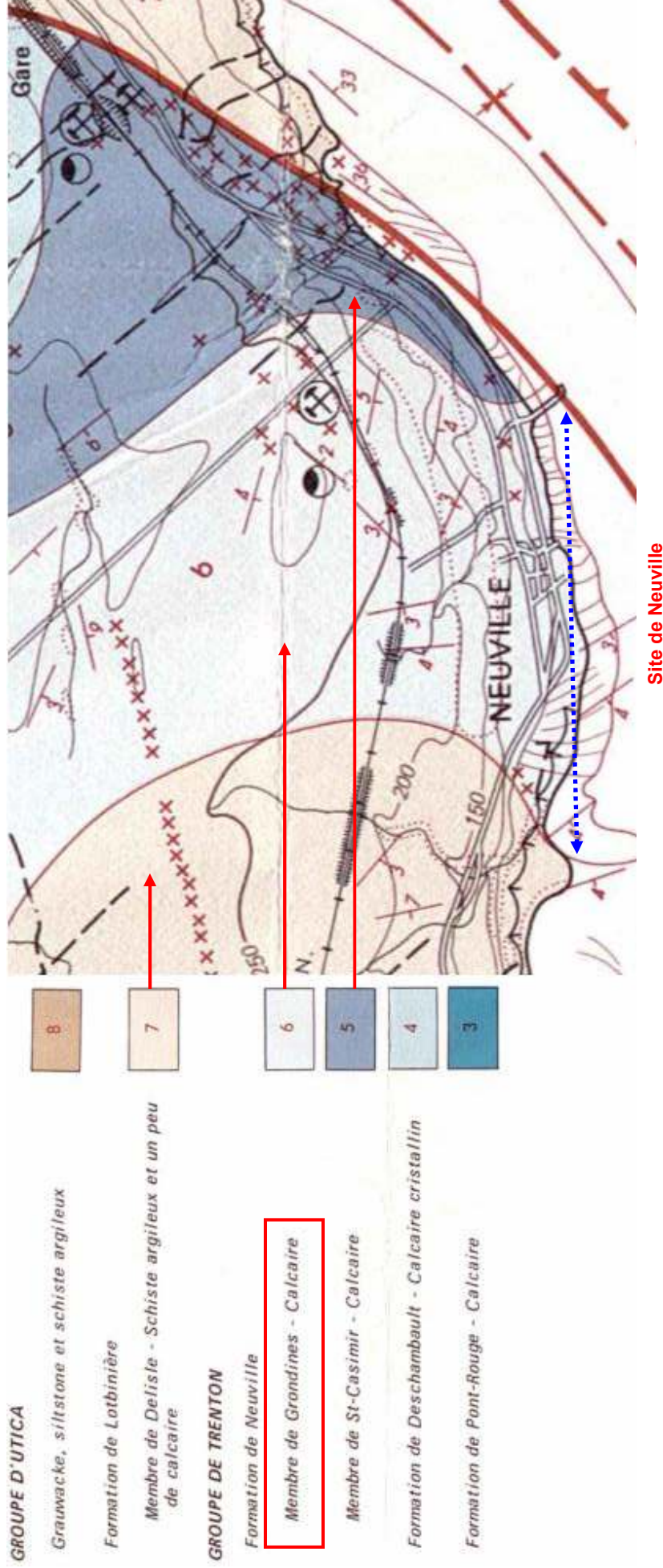




PALÉO-GUIDE : NEUVILLE

2. Contexte Géologique

Ce site est situé dans la province géologique des Basses-Terres du St-Laurent et permet de découvrir des couches géologiques datées de l'Ordovicien (480-450 millions d'années). La carte géologique ci-dessous est un extrait du rapport géologique RG148 permet de situer le membre de Grondines constituant le site par rapport aux autres formations environnantes.



Se site ne permet pas de visualiser une coupe géologique. Il est constitué uniquement d'affleurement du Groupe Trenton - Formation Neuville - Membre de Grondines.



PALÉO-GUIDE : NEUVILLE

La séquence stratigraphique ci-dessous est extraite du rapport géologique et permet de situer cette formation dans l'ensemble des formations présentes dans la région géologique des Basses-Terres du St-Laurent.

SEQUENCE STRATIGRAPHIQUE DES BASSES-TERRES DU SAINT-LAURENT				
SYSTÈME	GROUPE	FORMATION		
		Montréal	Québec	
Ordovicien	Sup.	Queenston	Bécancourt Membre de Carmel	
		Lorraine	Pontgravé Nicolet - Membre Saint-Hilaire, Membre Chambly, Membre Breault	
	Moyen	St-Rosalie	Lotbinière St-Sabine, Les Fonds Iberville	
		Utica	Shale Utica	
		Trenton	Tétreauville Membre Terrebonne	Neuville Membre Grondines
			Montréal - Membre Rosemont, Saint-Michel	Neuville Membre St-Casimir
			Deschambault	Deschambault
		Mile End, Rockland, Ouareau	Pont-Rouge, St-Anne, St-Alban, Fontaine	
	Black River	Leray		
		Lowville Pamélia		
	Chazy	Laval St-Thérèse et Joliette		
	Inf.	Beekmantown	Beauharnois Theresa	
		Cambrien	Postdam	Cairnside Covey Hill





3. Liste des fossiles du membre de Grondines

Liste exhaustive des fossiles pouvant être récoltés dans le membre de Grondines indiqué dans le rapport géologique RG154

BRYOZOA

Corynotrypa inflata

Mitoclemella

Prasopora simulatrix

Nematopora ovalis

Pachydictya splendens

Paleschara

Aspidopora elegantula

Arthrostylus obliquus

GASTROPODA

Hormotoma gracillis

Hormotoma trentonensis

Hormotoma bellincincta

Liospira

Sinuites cancellatus

Bellorophon troosti

Subulites elongatus

Trochonema umbilicatum

ANNELIDA

Serpulites

PORIFERA

Receptaculites

BRACHIOPODA

Pseudolingula major

Lingula hemata

Lingula cobourgensis

Lingula quadrata

Lingula quercera

Trematis terminalis

Conotreta

Leptobolus lepis

Dinorthis pectinella

Platystrophia amoena

Dalmanella rogata

Dalmanella whittakeri

Rafinesquina alternata

Rafinesquina normalis

Rafinesquina deltoidea

Trigrammaria trigonalis

Strophomena fluctuosa

Strophomena trilobata

Sowerbyella sericea

Cyclospira bisulcata

Zygospira recurvirostris

Trigonoglossa rosamontana

COELENTERATA

Stromatopora turgida

Stromatopora inflata

Conularia

OSTRACODA

Bollia persulcata

Aparchites trentonensis

Leperditella ornate

Primitia obesa

Bythocypris cylindrical

Bythocypris granti

Krausella arcuata

PELECYPODA

Modiolopsis similis

Vanuxemia rotundata

Orthdesma nasutus

Ctenodonta

CEPHALOPODA

Orthoceras

Endorecas proteiforme

TRILOBITA

Isotelus gigas

Illaenus latiaxiatus

Cryptolithus lorenttensis

Flexicalymene senaria

Ceraurus pleurexanthemus

Triarthrus

Otarion laurentinum

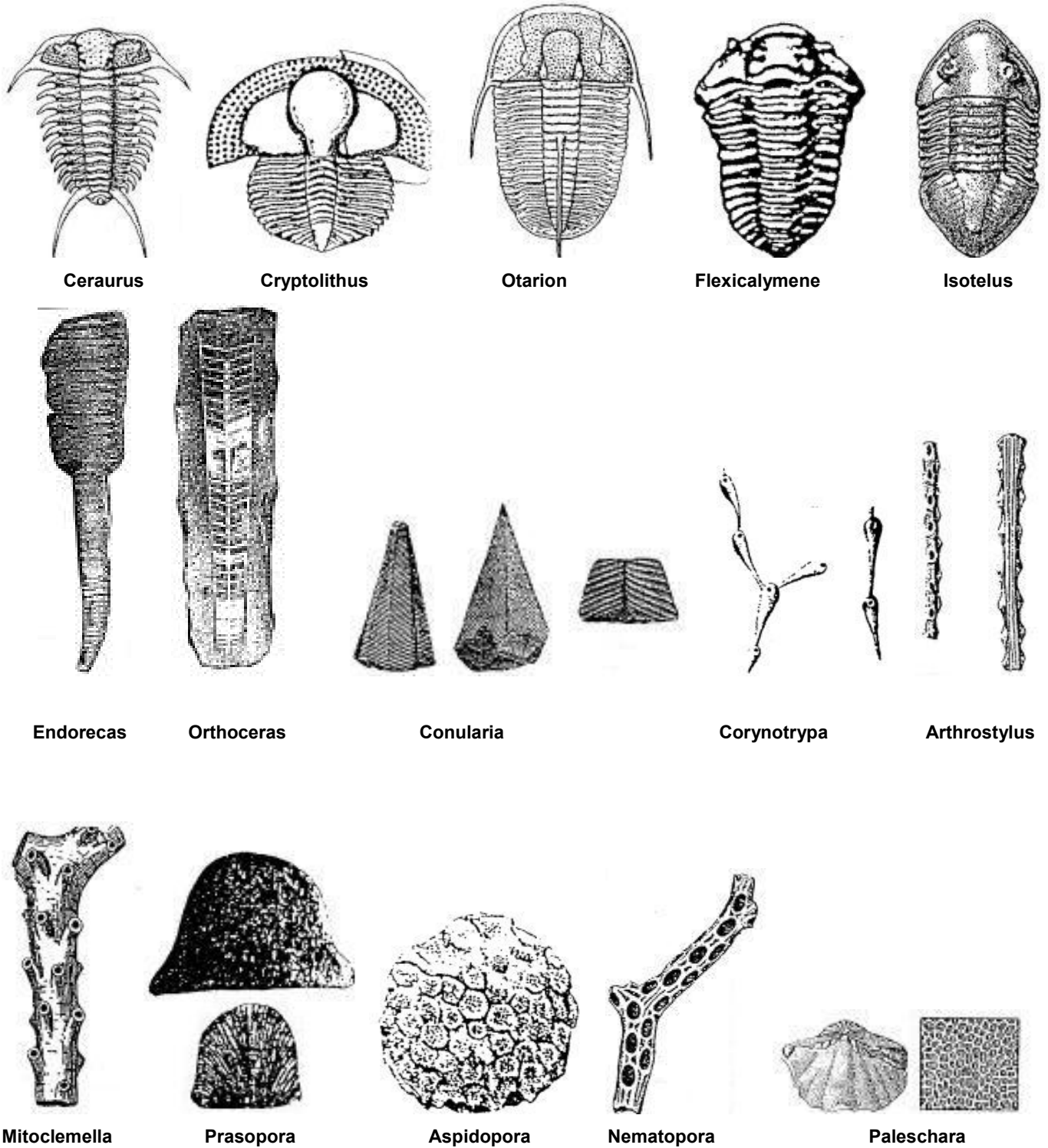
GRAPTOLITHINA

Orthograptus whitfieldi



4. Identification des fossiles du membre de Grondines

Voici un guide d'identification des principaux fossiles pouvant être récoltés sur le site

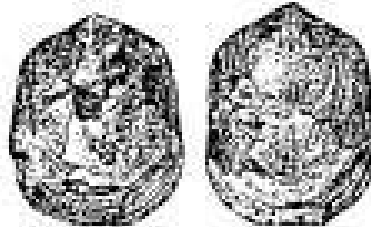




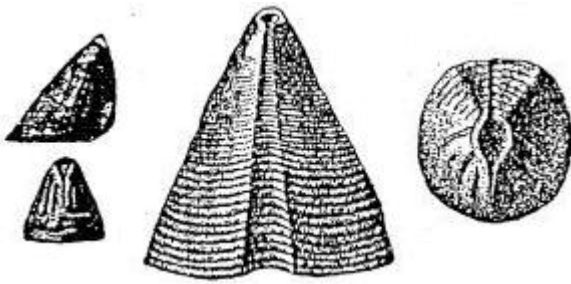
Lingula



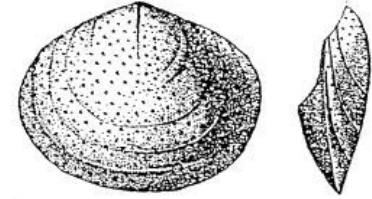
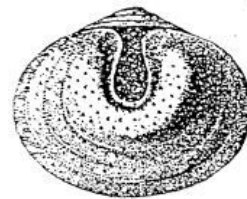
Pseudolingula



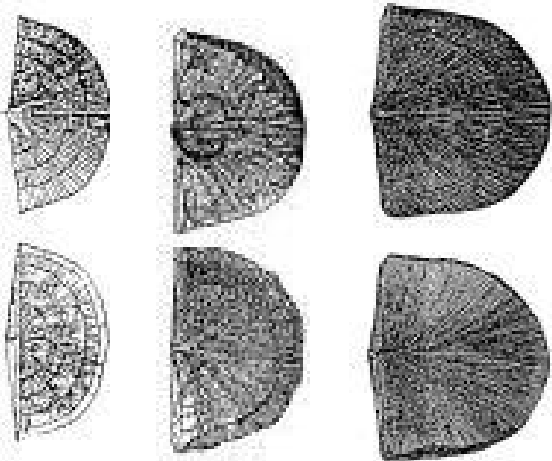
Leptobolus



Conotreta



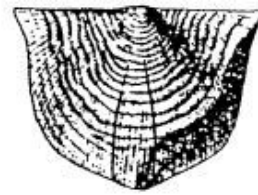
Trematis



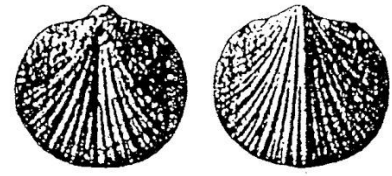
Sowerbyella

Strophomena

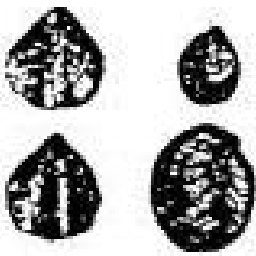
Rafinesquina alternata



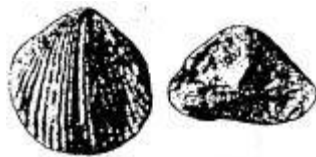
Rafinesquina deltoida



Dalmanella



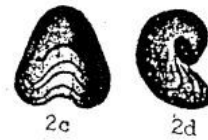
Cyclospira



Zygospyra



Sinuites



2c

2d



5. Bibliographie et source

A : Contexte Géographique Carte et vue aérienne provenant de www.mapquest.com

B : Contexte Géologique Information, Carte et Coupe géologique provenant des Rapport Géologique (Ministère des Ressources Naturelles et de la Faune du Québec)

RG148 : CLARK T.H – GLOBENSKY Y. - 1973 – Portneuf et parties de St-Raymond et de Lyster (Ministère des Richesses Naturelles)

RG154 : CLARK T.H – GLOBENSKY Y. - 1975 – Région de Grondines Ministère des Richesses Naturelles)

MM84-03 : GLOBENSKY Y. - 1987 – Géologie des Basses-Terres du Saint-Laurent (Ministère des Ressources Naturelles et de la Faune du Québec)

Illustration des genres fossiles des Basses-Terres du St-Laurent : Michel Di Vergilio